



TELOP CANVAS

Manual

画像変換ソフト

NIXUS
Boost Your Imagination

北海道日興通信株式会社

2009. 4. 6

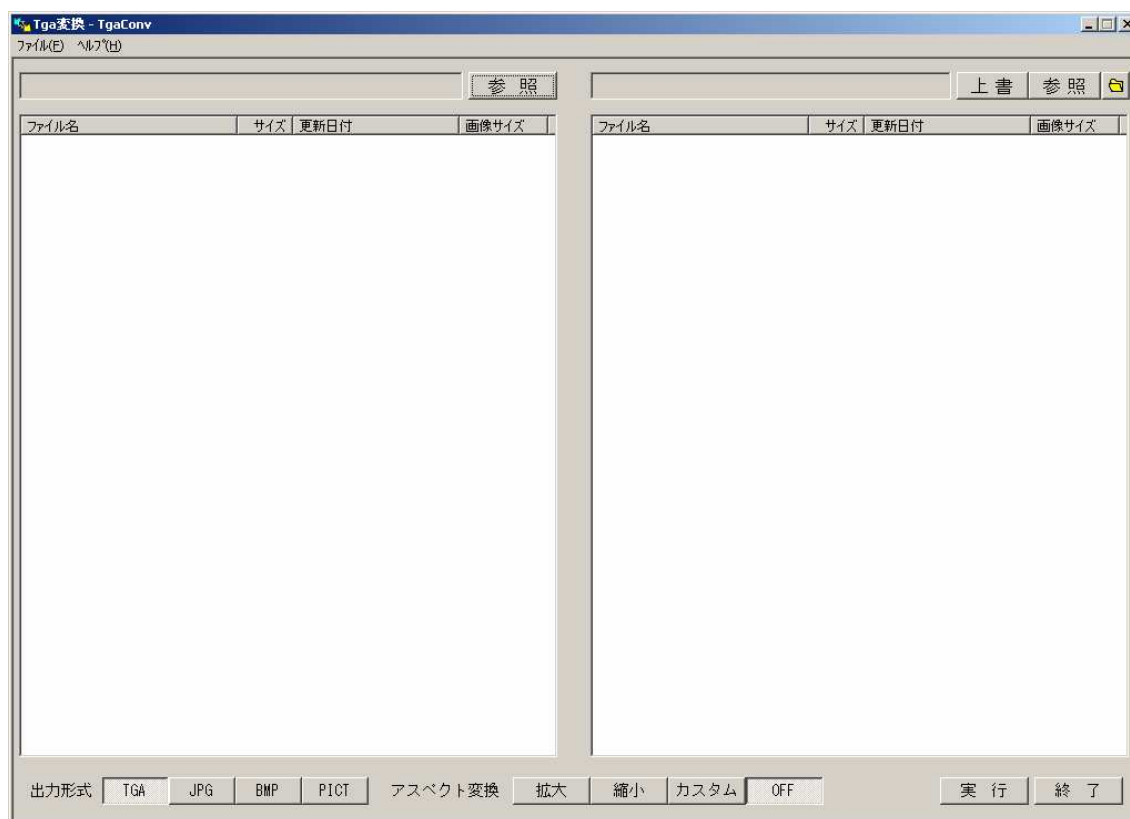
目次

1	概要.....	1
2	基本画面	1
3	一般的な操作手順	2
4	プログラムの終了	4

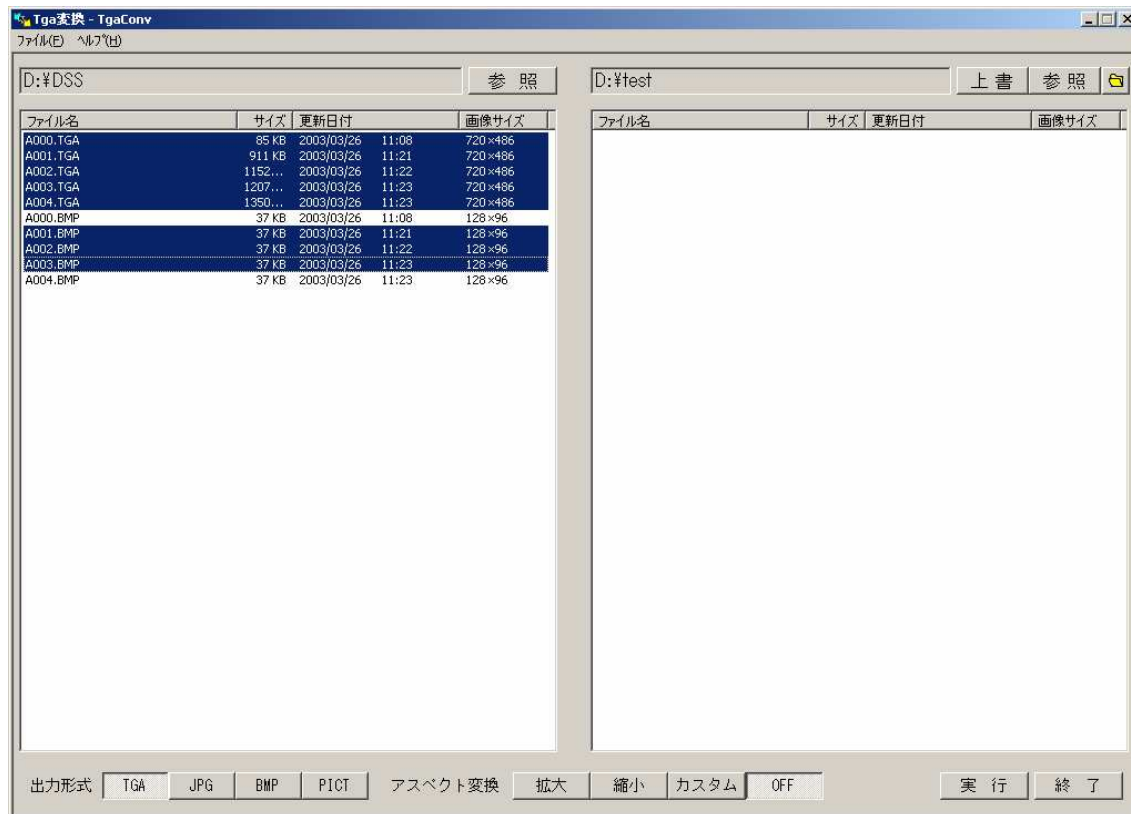
1 概要

本プログラムは、画像ファイル形式の変換・アスペクト変換を行うソフトです。

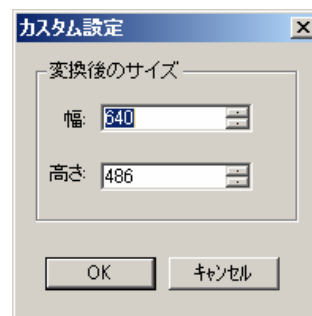
2 基本画面

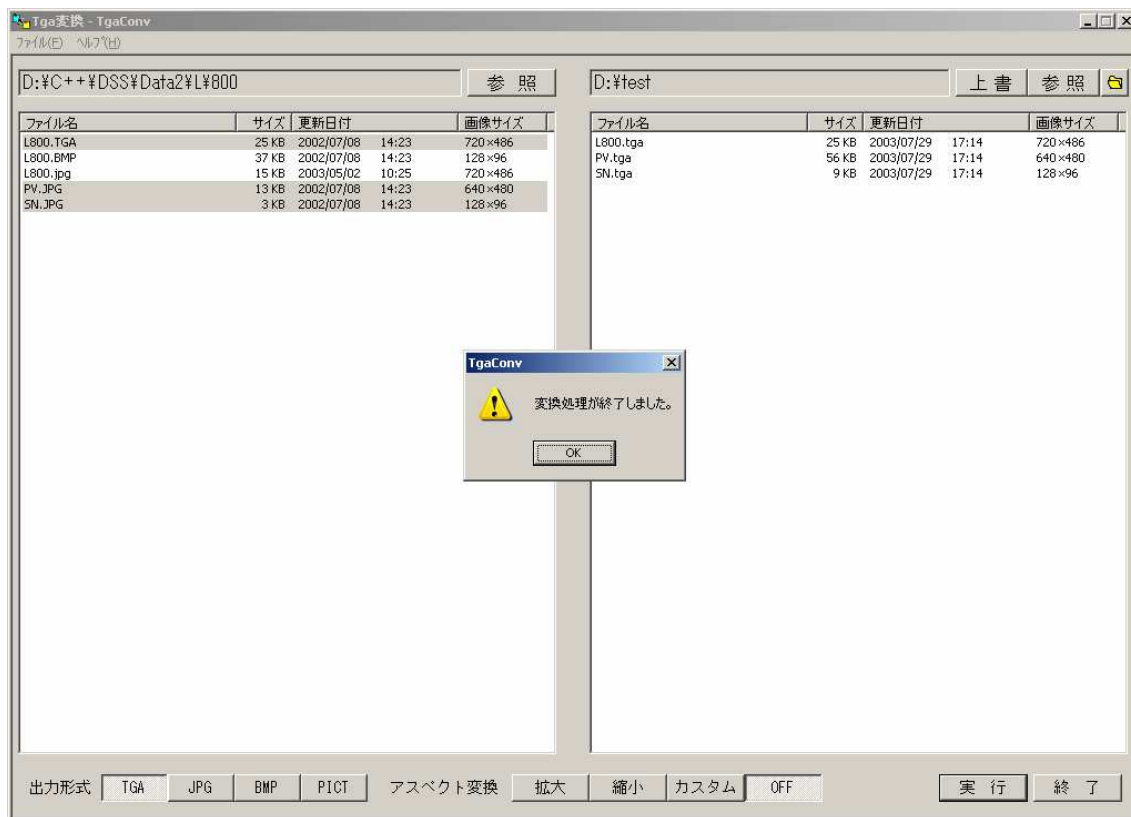


3 一般的な操作手順

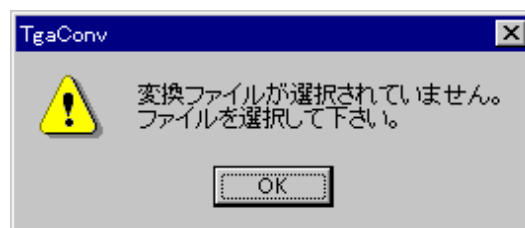
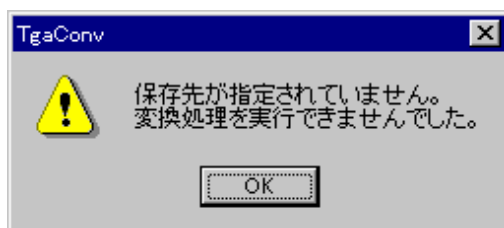


- ・ 参照ボタンを押し、データ元フォルダとコピー先フォルダを選択します。
- ・ データ元フォルダを選択すると、下のリストにフォルダ内の TGA・JPG・BMP・PICT ファイルが表示されます。
- ・ 圧縮変換をしたいファイルのみを選択し、実行して下さい。
- ・ 画像ファイルを上書保存する場合は、上書ボタンを押して下さい。自動でコピー先をデータ元と同じフォルダに設定します。
- ・ 出力形式は『TGA・JPG・BMP・PCT』の4種類です。
- ・ アスペクト変換の「拡大」は元の画像を横に 1.25 倍拡大して出力し、「縮小」は横に 1 / 1.25 倍縮小して出力します。「カスタム」は指定された大きさに変換します(右図参照)。アスペクト変換はデフォルトでは OFF になっています。



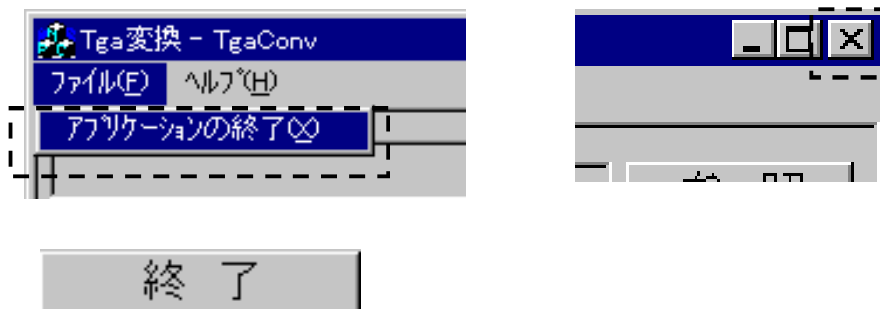


- ・ 実行ボタンを押すと、圧縮変換が実行されメッセージボックスが表示されます。
- ・ 変換ファイルが選択されていない時・保存先が選択されていない時などに実行ボタンを押すと、下記の様なダイアログが表示されます。

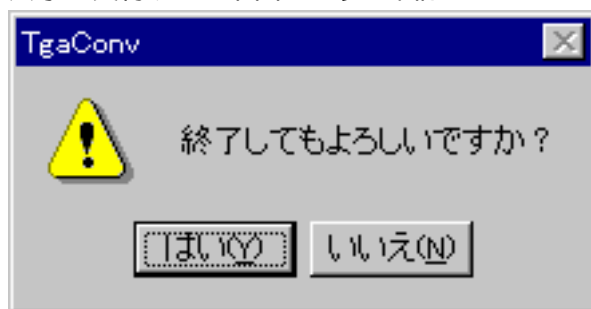


4 プログラムの終了

「画像変換」プログラムを終了します。終了方法は下記の3通りです。



終了を実行すると下図のような確認メッセージが表示されます。



「はい(Y)」... プログラムを終了します。

「いいえ(N)」... 画像変換プログラムに戻ります。